

**TDE** QM

qm.sport-iat.de  
qm@sport-iat.de

# Ihr digitales QM für Talententwicklungsumfelder.



Kostenlos.



Ressourcenschonend.



Nachhaltig.

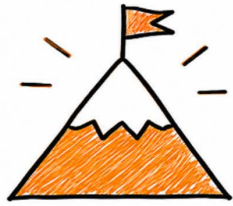


Individuell.



Wissenschaftlich fundiert.

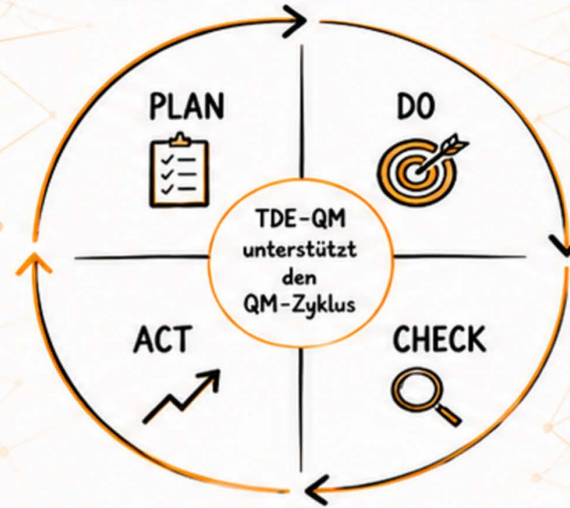
# TDE-QM - QUALITÄTSMANAGEMENT FÜR TALENTENTWICKLUNGSUMFELDER



## Das Ziel:

Die Umfeldqualität an Vereinen und Stützpunkten kontinuierlich steigern - für optimale Entwicklung(sbedingungen) der Talente.

## DER PDCA-ZYKLUS



## DER PROZESS IN TDE-QM

1



Team erstellen und Athlet\*innen und Trainer\*innen einladen

2



QM-Fragebogen erstellen - Qualitätskriterien auswählen

3



Umfrage erstellen - Team, Fragebogen und Zeitraum festlegen

4



Auswerten

5



Ableitungen treffen und Maßnahmen einleiten (außerhalb von TDE-QM)

## TDE-QM PHILOSOPHIE



Talententwicklung als oberste Maxime



Wir orientieren uns an den wichtigsten Personen: Trainer\*innen und Athlet\*innen



Alle sind beteiligt: Leitung, Trainer\*innen, Athlet\*innen, Eltern und weitere Partner



Qualität in allen Bereichen steigern: Strukturen, Prozesse und Ergebnisse



Faktenbasierte Entscheidungen treffen



Kontinuierliche Verbesserung: Analysieren, Verstehen und Weiterentwickeln



## STRUKTURQUALITÄT

Strukturen ermöglichen Qualität.  
z. B. Qualifizierte Trainer\*innen  
z. B. Leistungssportadäquate Sportstätten  
z. B. Athletencharakteristika  
z. B. Zielkonforme Zusammenarbeit



## PROZESSQUALITÄT

Prozesse schaffen Qualität.  
z. B. Talentidentifikationsparameter  
z. B. Sportliche Entwicklung  
z. B. Ganzheitliche Fördermaßnahmen



## ERGEBNISQUALITÄT

Ergebnisse zeigen Qualität.  
z. B. Kaderübergangsquote  
z. B. Stakeholderzufriedenheit