



Struktur im Aufbau – Qualität im Fokus Das EdS-Portal der Eliteschulen des Sports

Fides Berkel

in Vertretung des Steuerkreis I der Eliteschulen des Sports in Deutschland



Was ist das EdS-Portal?

Das EdS-PORTAL ist das zentrale Instrument zur **Qualitätssicherung,-entwicklung und -steuerung an Eliteschulen des Sports** in Deutschland.



Welchen Mehrwert bietet also das EdS-Portal?

Eine strukturierte Erfassung von Entwicklungspotenzialen.

Eine stringente Bearbeitung über Stufenpläne und Meilensteine.

Eine langfristige und transparente Dokumentation als Systemgedächtnis.

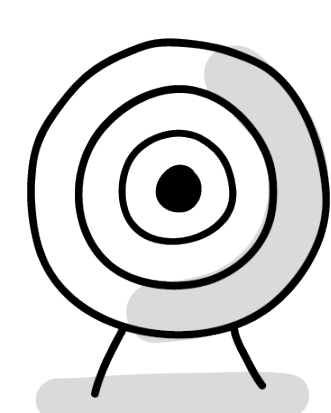
Den standortübergreifender Austausch von Materialien, Leitfäden und Konzepten, die von und für die EdS-Standorte bereitgestellt werden.



Dabei unterstützt das EdS-Portal bei der Beantwortung folgender Fragen der Verbundsysteme:

Was soll am Standort entwickelt werden?

Wie soll die Entwicklung umgesetzt werden?



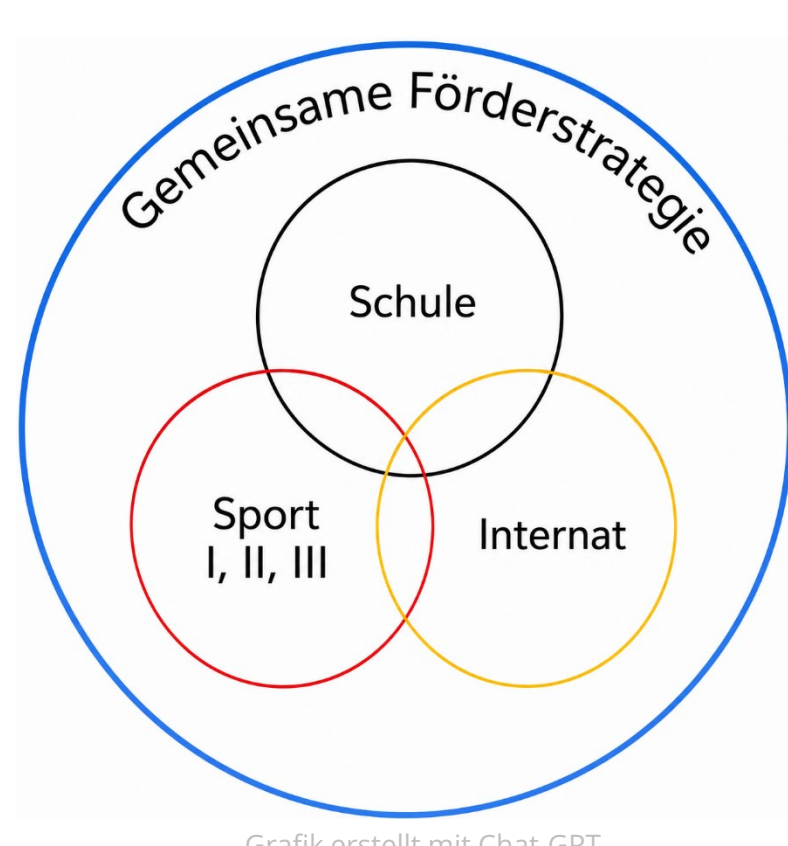
ZIELPROFIL

„Für jeden Standort wird ein Zielprofil als Handlungsgrundlage **zur systematischen Weiterentwicklung** angelegt.“



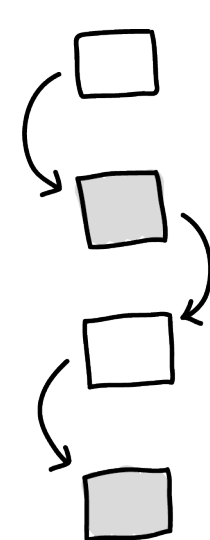
STUFENPLAN

„Für jedes Entwicklungspotenzial operationalisiert ein Stufenplan **die konkrete Zielstellung**, die beteiligten Personen/Institutionen sowie die voraussichtliche Bearbeitungszeit.“



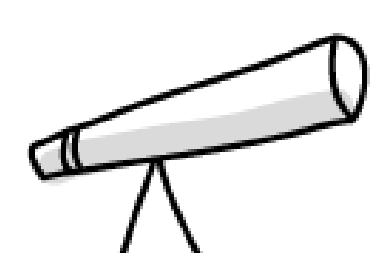
ENTWICKLUNGSPOTENZIALE

„Für jeden Bereich werden die am Standort identifizierten Entwicklungspotenziale **definiert und beschrieben**.“



MEILENSTEINE

„Durch Meilensteine wird die Bearbeitung des Stufenplans in **nachvollziehbare und überprüfbare Schritte** unterteilt.“



Ausblick

Im Rahmen des Monitorings der EdS wird die für 2028 geplante Standortreflexion direkt über das EdS-Portal erfolgen, um die kontinuierliche Bearbeitung bestehender sowie neu identifizierter Entwicklungspotenziale zu unterstützen.