



FACTSHEET

FÖRDERSYSTEM BIATHLON

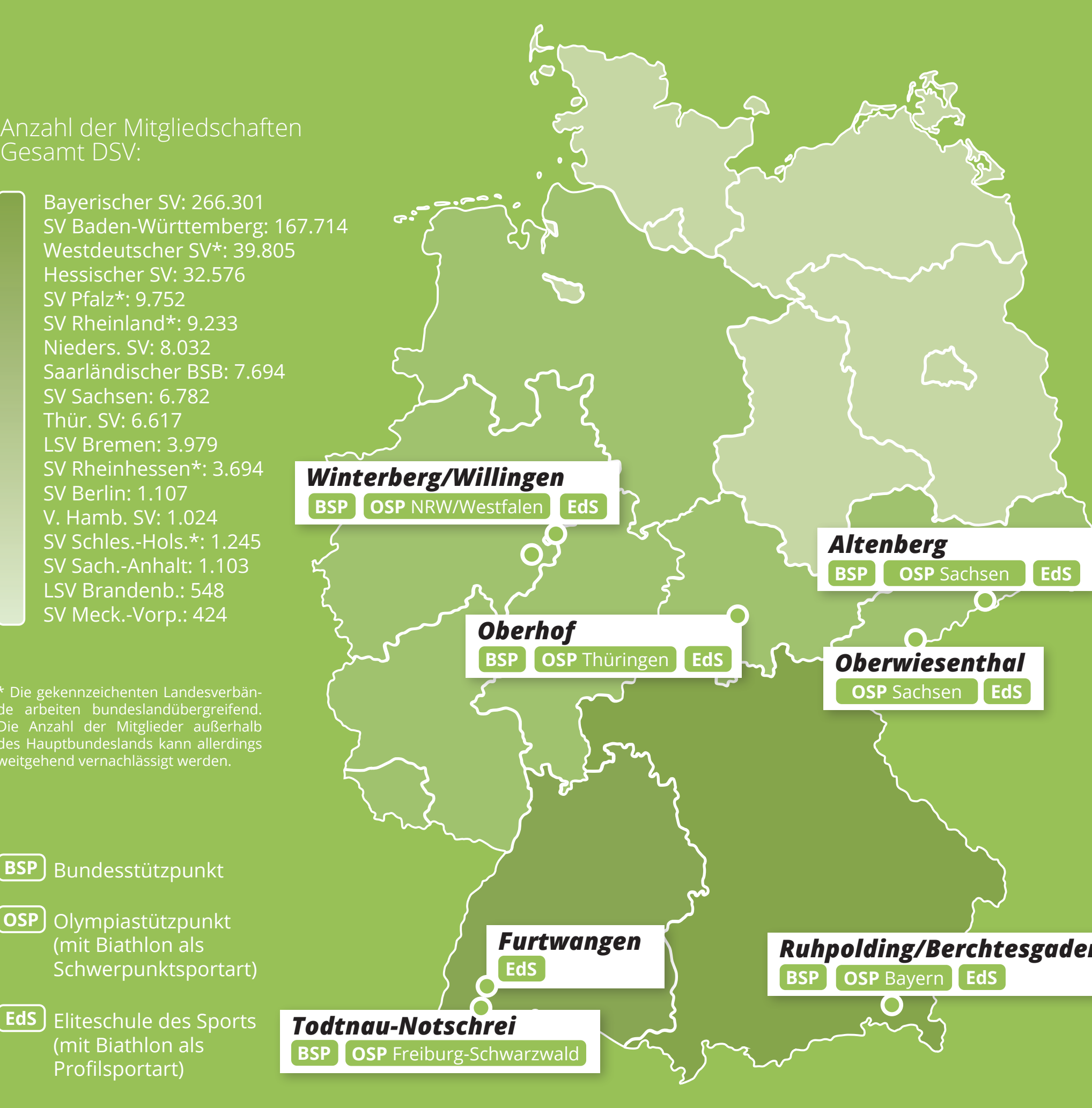
Deutscher Skiverband

Anzahl der Mitgliedschaften Gesamt DSV:

- Bayerischer SV: 266.301
- SV Baden-Württemberg: 167.714
- Westdeutscher SV*: 39.805
- Hessischer SV: 32.576
- SV Pfalz*: 9.752
- SV Rheinland*: 9.233
- Nieders. SV: 8.032
- Saarländischer BSB: 7.694
- SV Sachsen: 6.782
- Thür. SV: 6.617
- LSV Bremen: 3.979
- SV Rheinessen*: 3.694
- SV Berlin: 1.107
- V. Hamb. SV: 1.024
- SV Schles.-Hols.*: 1.245
- SV Sach.-Anhalt: 1.103
- LSV Brandenburg: 548
- SV Meck.-Vorp.: 424

* Die gekennzeichneten Landesverbände arbeiten bundeslandsübergreifend. Die Anzahl der Mitglieder außerhalb des Hauptbundeslands kann allerdings weitgehend vernachlässigt werden.

- BSP** Bundesstützpunkt
- OSP** Olympiastützpunkt (mit Biathlon als Schwerpunktsportart)
- EdS** Eliteschule des Sports (mit Biathlon als Profilsportart)



219 hauptamtliche DSV-Mitarbeiter*innen

ca. 60 ehrenamtliche DSV-Mitarbeiter*innen

11 Bundestrainer*innen im Nachwuchsbereich

8 Diplom-Trainer*innen

28 A-Trainerlizenzen

36 B-Trainerlizenzen

20 Landesverbände

510.892 Mitgliedschaften (DSV) (Vgl. 2022: -0,92%)

14. größter olympischer Spitzenverband in Deutschland

Unterstützungssysteme

Wissenschaftliche Begleitung
IAT, FES, Fraunhofer, OSPs, BSp, Universität Leipzig, TU München

Weitere Factsheets online unter



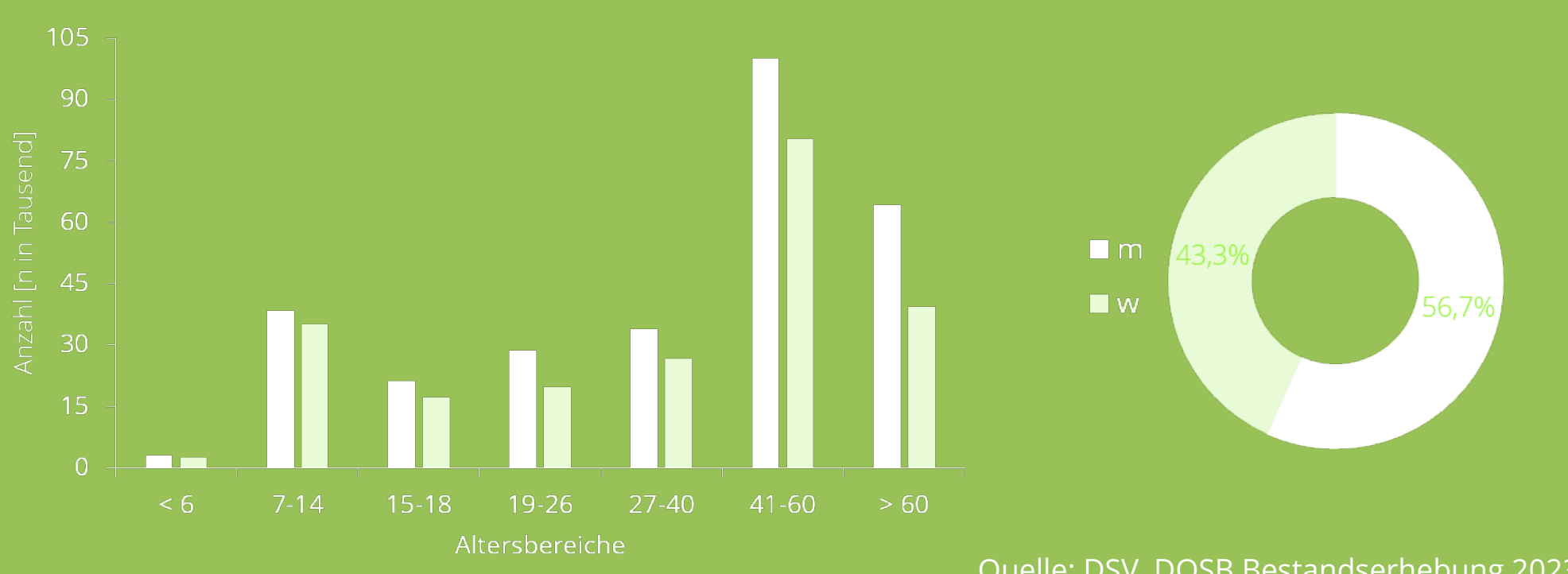
Sponsoring



Homepage des DSV



Mitgliedschaften nach Alter & Geschlecht (DSV)



Talentsichtung

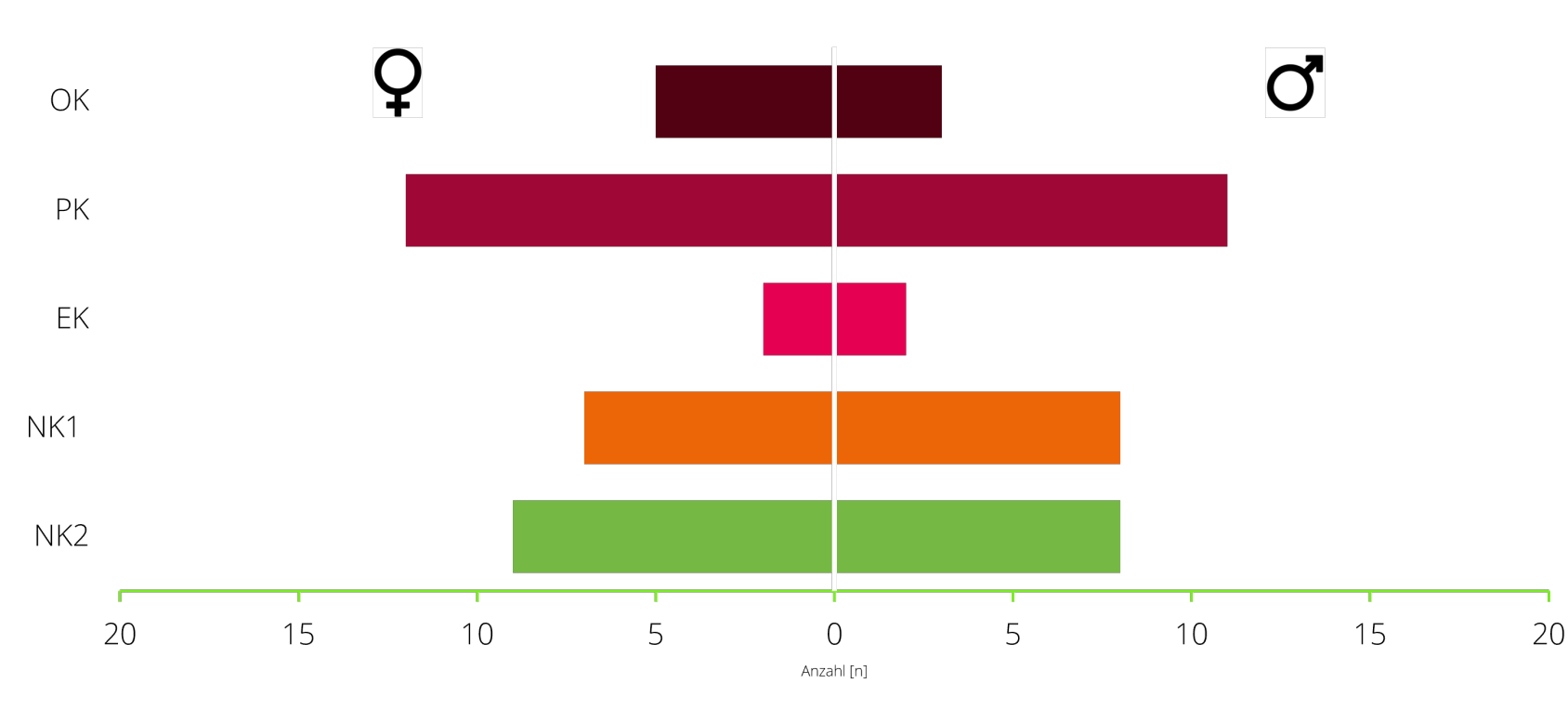
- Regionale Wettkampfsysteme in den Landesskiverbänden Bis S13
- Deutscher Schülercup S13 - S15
- Deutschlandpokal ab J16

Internationale Medaillen (seit 2014)

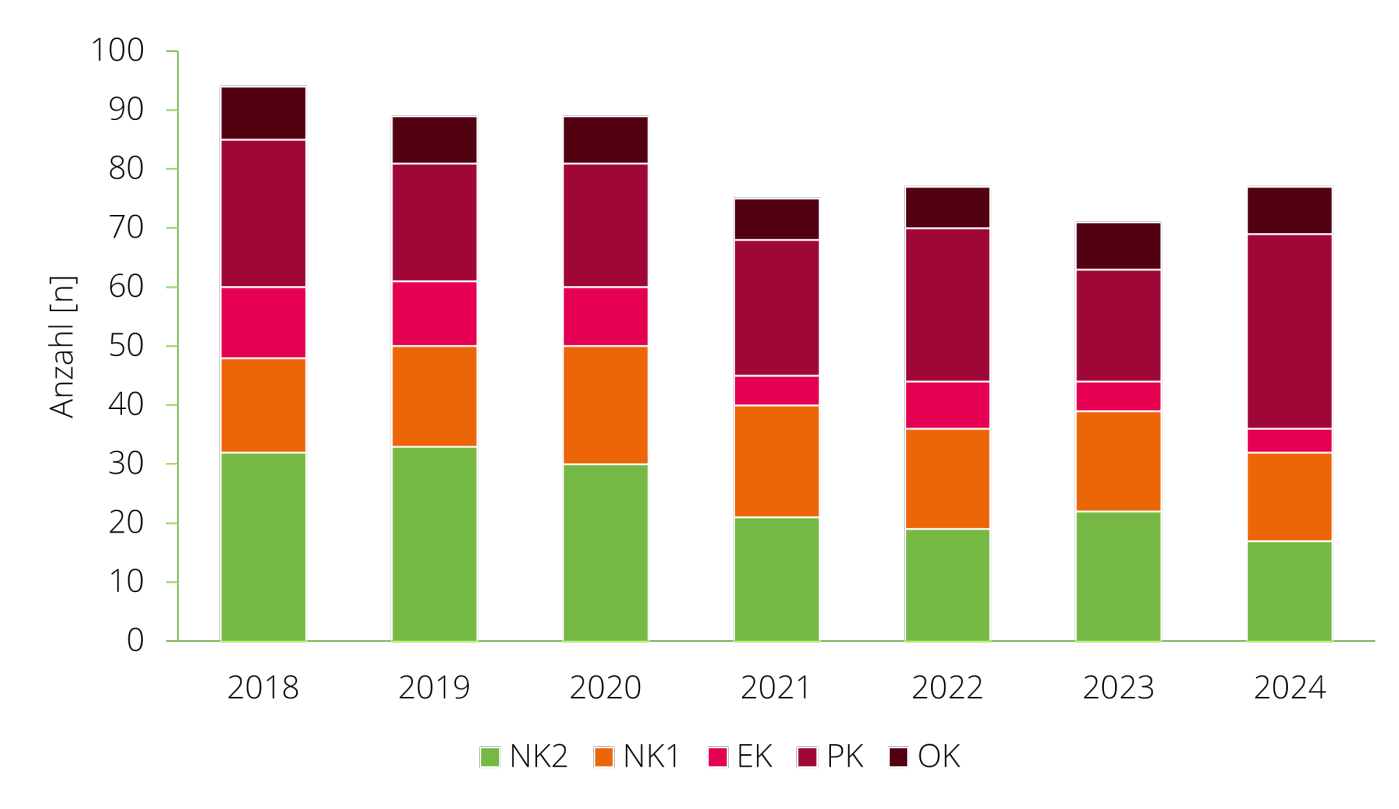
	OS*	WM	JWM
GOLD	4	14	25
SILBER	3	17	28
BRONZE	4	9	20

*Damen/Herren je 6 Disziplinen

Kaderpyramide (2024)



Kaderentwicklung



Langfristiger Leistungsaufbau

ALTER	8	9	10	11	12	13	14	15	16	17	18	19	20	21	22	23	24	25	26	27
TRAININGS-ETAPPEN	AGA					GLT				ABT				AST			HLT			
TRAININGS-UMFÄNGE	2-3 TE/Woche					200-320 h/Jahr, 2-5 TE/Woche				370-520 h/Jahr, 5-8 TE/Woche				450-700 h/Jahr, 6-10 TE/Woche			>700 h/Jahr			
WETTKÄMPFE NATIONAL						DSV-E-INFRA-Schülercup				DSV JOKA Deutschlandpokal							Deutsche Meisterschaft			
WETTKÄMPFE INTERNATIONAL										Deutsche Meisterschaft Jugend und Junioren							Deutsche Meisterschaft			
										IBU-Junior-Cup/Junioren-EM							IBU-Cup/Europameisterschaft			
										Jugend-WM				Junioren-WM			Weltcup			
										EYOF							Weltmeisterschaft			
										YOG							Olympische Spiele			
KADERSTUFEN						LK				NK2				NK1			OK PK EK			

LANDESVERBANDEBENE

BUNDESEBENE

	LK	NK2	NK1	EK	PK	OK
KADERGRÖSSE		ca. 8-10 w + 8-10 m	ca. 6-7 w + 6-7 m	ca. 4 w + 4 m	ca. 10-12 w + 10-12 m	ca. 4-6 w + 4-6 m
NOMINIERUNG	Berufung durch Landesskiverbände	Sportdirektor*innen mit jeweiligen Kompetenzteams Cheftrainer*in, leitende Lehrgangstrainer*in, ggf. Disziplinkoordinator Nachwuchs				
KRITERIEN	Die Kriterien sind regional unterschiedlich, beachtet wird zumeist: • Wettkampfleistung • Athletiktest	Spezifische Wettkampfergebnisse bei JWM, YOG, EYOF und Leistungsvermögen in nationaler Rennserie (DP)	Spezifische Wettkampfergebnisse bei JWM, IBU-JC oder Jugend-WM	• Unterstützung von OK-Athlet*innen • Optimierung von Quotenplätzen bei internationalen Wettkämpfen • in Einzelfällen Athlet*innen mit PK-OK-Entwicklungschance	Spezifische Wettkampfergebnisse bei JWM, IBU-Cup und Weltcup	• WM/Olympia Platz 1-8 • Teamwettkampf WM/Olympia 1-3 • Gesamtweltcup Platz 1-10
KADER-LEISTUNGEN	Regional unterschiedlich: • Jährliche sportmedizinische Grunduntersuchung • Lehrgangsangebot	Die Ergebnisanforderungen sind dabei als Orientierung anzusehen. Darüber hinaus ist die sportliche Perspektive in physischer, psychischer und sozialer Hinsicht zu berücksichtigen.		Je nach Kader und regionaler Kapazitäten am OSP: • Zentrale Lehrgangsmaßnahmen • Gesundheitsmanagement: medizinische und physiotherapeutische Betreuung • Leistungsoptimierung: Trainings- und ernährungswissenschaftliche sowie psychologische Betreuung • Soziale Betreuung: Wohn- und Betreuungsangebote		
DUALE KARRIERE	Sportorientierte Schulen/ je nach Standort auch EdS	• Eliteschule des Sports • Duale Karriereberatung durch Landesskiverbände • Duale Karriereberatung durch Sportkoordinatoren der EdS		• Duale Karriereberatung durch Laufbahnberater*innen der OSP • Berufsausbildung + Leistungssport (nur an BSP möglich) • Ausbildg. bei Behörden (Bundeswehr, Bundespolizei, Zoll, Landespolizei Bayern, Thüringen, Baden-Württemberg, Sachsen) • Trainerakademie, Verbundstudium DHGS Ismaning, Partnerhochschulen Spitzensport • Nachsportliche Karriereförderung		